

# Style-Dice for Relaxing Space

茨城県水戸市に誕生した酒門町モデルハウスのコンセプトは、  
「Style-Dice for Relaxing Space」。

「Dice」とは「5角形のサイコロ」をイメージしており、  
Relaxing Spaceは中庭とテラスバルコニーの  
くつろぎ空間を指している。

テラスバルコニー、インナーガレージ、  
中庭、スケルトン階段等を取り入れることで、  
坪数以上の開放感を感じられる住まいを実現。



建築設計プロデューサー  
鈴木 雄太

Dice特有の顔を作りつつ、スッキリした  
外観ながらも各所に遊びをいれた設計を  
しております。

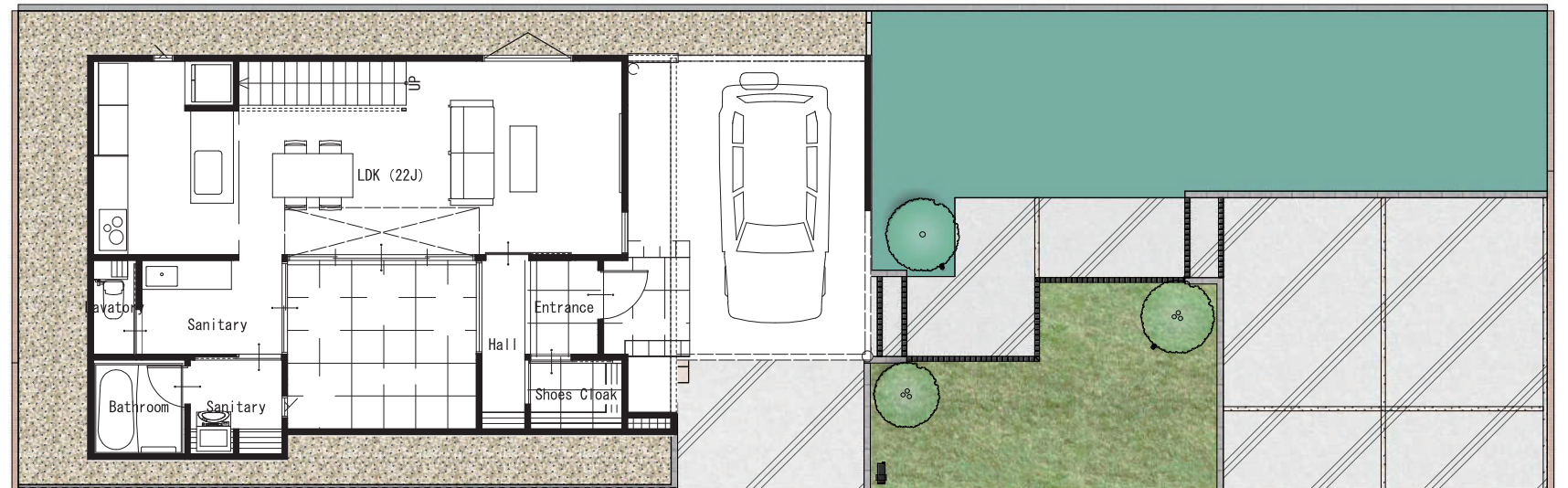
日常に喜びをもたらす美しいデザイン、  
立地環境に適した居心地のいい間取りを  
是非ご体感ください。

## 物件概要

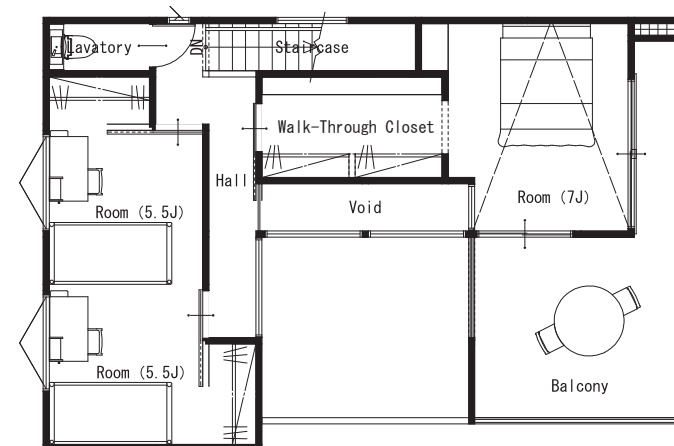
所在地	茨城県水戸市酒門町上千束1715番2 他
間取り	3LDK (LDK22・洋5.5・5.5・7)
建物面積	1階 57.82㎡ (17.49坪) 2階 46.64㎡ (14.11坪)
土地面積	258.13㎡ (78.08坪)
都市計画	調整区域(エリア指定)
接道状況	南6m、公道接面28.68m
建ぺい率	60%・容積率200%
用途地域	無指定
土地権利	所有権
築年月	2025年11月
建築確認番号	第2025CA-0133W号



1F



2F



## ■ インナーガレージ

大切なお車を紫外線から守り、  
ご家族を雨から守るインナーガ  
レージ。

どんな方でも憧れる設備ながら、  
予算的にあきらめがちなガレ  
ージを標準装備。

建物と一体感あるデザインを崩  
さず、実用性高いインナーガ  
レージをご体感ください。

## ■ LDK

閉鎖的な外観からは想像できない明  
るい空間。朝日を取り込む窓、西日を遮  
る意味ある間取りは、四季を通じて快  
適さと、ご家族だけのプライベート空  
間となる事間違いなし。

中庭は、外部からの視線を切り、夏に  
はプール、秋にはBBQと楽しみ方も無  
限大。

他とはちょっと違う空間・部材が織り  
なす機能美を実際にご覧ください。

## ■ テラスバルコニー

中庭と空を結ぶテラスバルコニー。夜には  
夫婦で星を、夜景を見ながら特別な空間を。  
見下ろす先には、中庭で遊ぶ子供たちの笑  
い声。平面的にはわからない縦（m）のつ  
ながりある設計は体験いただけないと伝わ  
りません。この機会どうぞお見逃しなく！

また、主寝室から吹抜を通じて見下ろす景  
色は、1階と2階という界隈を無くすと同時  
に朝の光をキッチンに届ける重要ポイン  
ト！随所に1・2階のつながりを意識した間  
取りとなっております。

## ■ ウォークスルークローゼット

家の中心に設置したファミリークロ  
ゼットは、ストリート化。整理整頓に  
超便利！

ご夫婦の収納だけでなく、家族全員  
が収納できる空間は、コミュニケー  
ション向上も一役担っております。

『しまう習慣』とコミュニケーションを  
両立した、実生活に即したレイアウト  
は、参考になる事間違いなし。



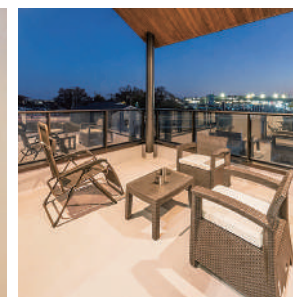
LDK



LDK



テラスバルコニー



中庭

